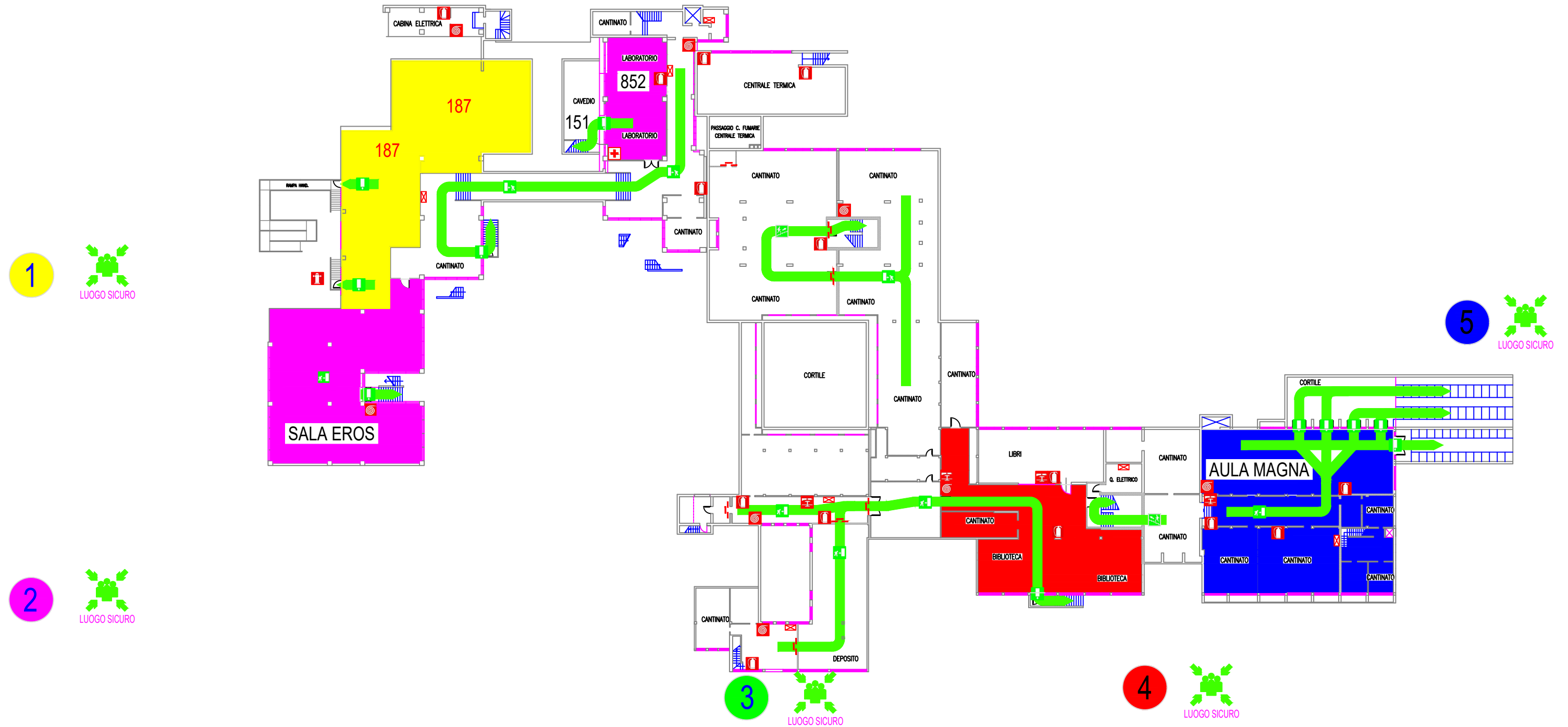


PLANIMETRIA DI EVACUAZIONE - ISTITUTO TECNICO INDUSTRIALE "E. FERMI" - PIANO CANTINATO




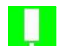










PROCEDURE PER L'EVACUAZIONE

- 1) Mantenere la calma - Non gridare - Evitare azioni rischiose - Non spingere
- 2) Segnalare al Responsabile dell'azienda il pericolo di incendio
- 3) Utilizzare gli estintori per spegnere i piccoli focolai seguendo le istruzioni ricevute
- 4) Portare aiuto ai portatori di handicap sino all'uscita di sicurezza più vicina
- 5) Abbandonare i locali chiudendo le finestre e le porte per evitare che l'incendio si propaghi, e seguire la segnaletica per l'uscita di emergenza
- 6) Non usare gli ascensori, ma utilizzare solo le scale
- 7) Nel caso di sovraffollamento delle scale, utilizzare la zona calma, quale posto sicuro per la sosta
- 8) Non aprire le porte che non servono per seguire la via di fuga perchè dietro potrebbe essersi sviluppato un incendio
- 9) Mettete in sicurezza le attrezzature di lavoro e/o macchine che state utilizzando, prima di uscire dal locale in cui vi trovate
- 10) Evitare di andare controcorrente e di tornare sui propri passi
- 11) Se si è immersi nel fumo, respirare col naso, a piccoli respiri proteggendosi con un fazzoletto bagnato, e camminare chinati; l'aria è migliore vicino al pavimento

PROCEDURE UTILIZZO PRESIDI ANTINCENDIO

	Dirigere il getto alla base delle fiamme.		Dirigere il getto alla base delle fiamme. Non respirare i vapori.		IDRANTE Dirigere il getto alla base delle fiamme. Non utilizzare su apparecchiature in tensione.
---	---	---	---	---	---

LEGENDA

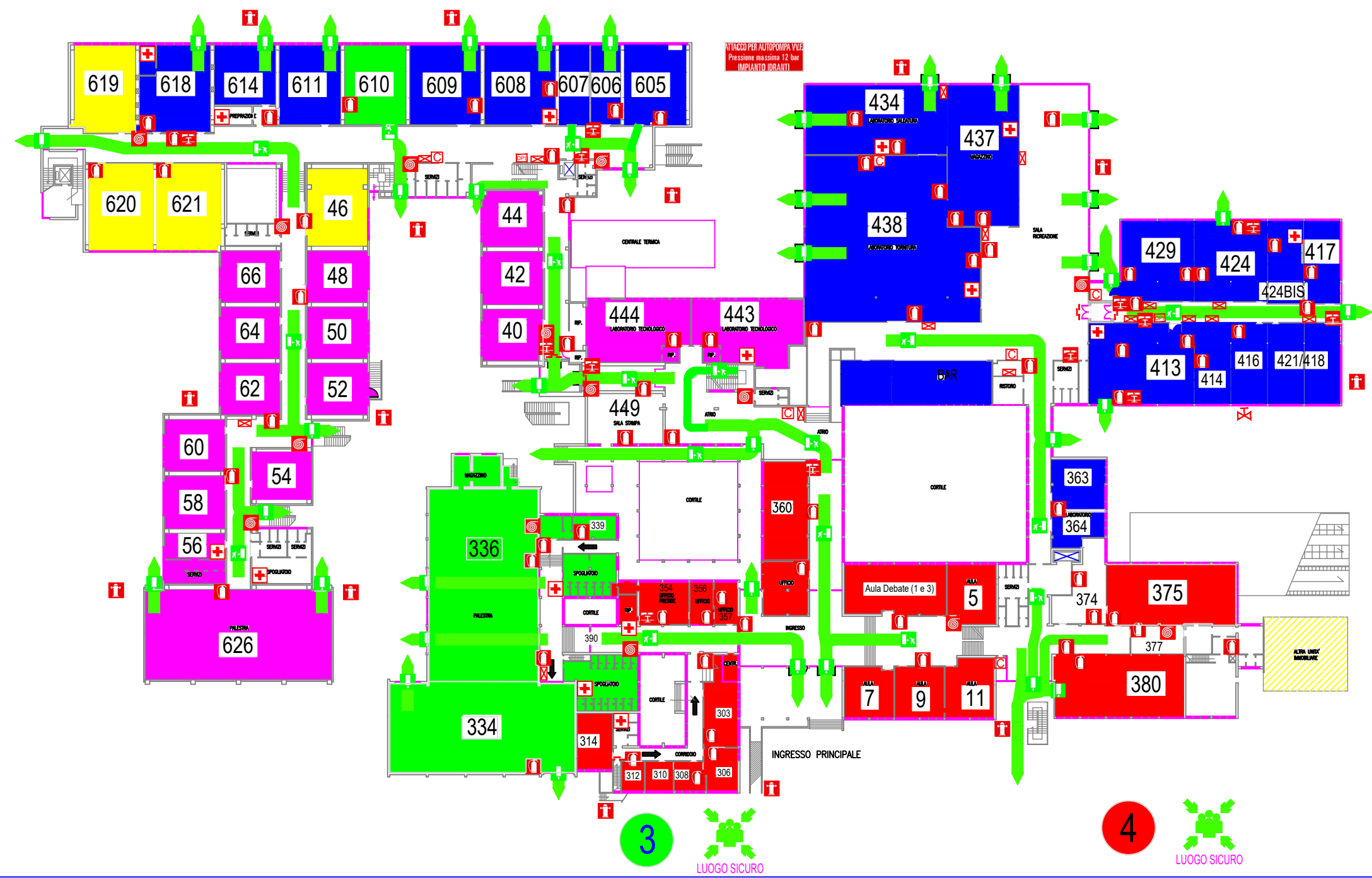
	Estintore portatile a polvere e/o CO2		Uscita di emergenza		Cassetta pronto soccorso
	Idrante UNI45		Salire le scale		Valvola intercettazione gas
	Idrante UNI70		Percorso di emergenza		Quadro elettrico con pulsante di sgancio corrente elettrica
	Pulsante allarme di emergenza ☐ - centralina fumi		Via di fuga		DPI Dispositivi di protezione individuale

NUMERI DI EMERGENZA

	VIGILI DEL FUOCO	115
	PRONTO SOCCORSO	118
	POLIZIA	113
	CARABINIERI	112

Elaborato da:

PLANIMETRIA DI EVACUAZIONE - ISTITUTO TECNICO INDUSTRIALE "E. FERMI" - PIANO RIALZATO

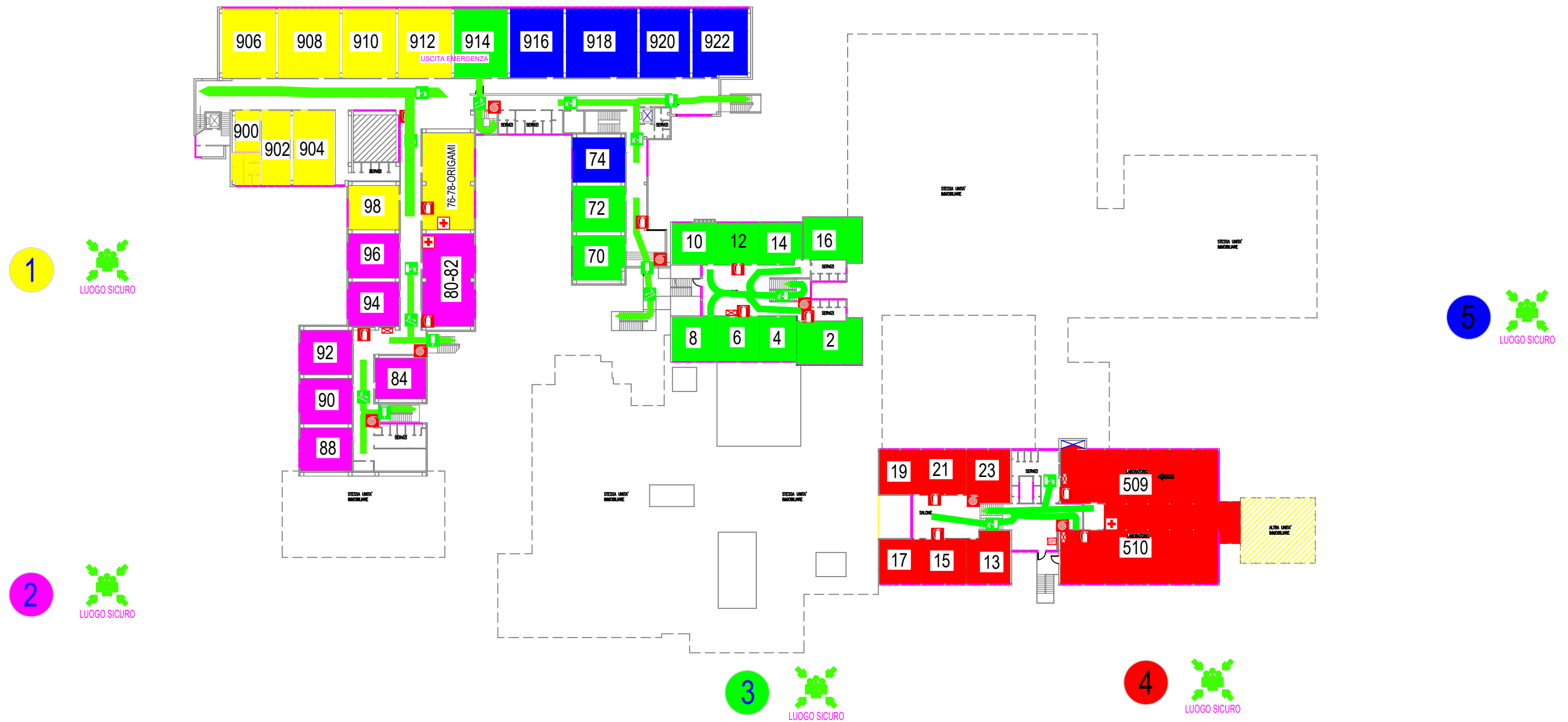


PROCEDURE PER L'EVACUAZIONE
1) Mantenere la calma - Non gridare - Evitare azioni rischiose - Non spingere
2) Segnalare al Responsabile dell'azienda il pericolo di incendio
3) Utilizzare gli estintori per spegnere i piccoli focolai seguendo le istruzioni ricevute
4) Portare aiuto ai portatori di handicap sino all'uscita di sicurezza più vicina
5) Abbandonare i locali chiudendo le finestre e le porte per evitare che l'incendio si propaghi, e seguire la segnaletica per l'uscita di emergenza
6) Non usare gli ascensori, ma utilizzare solo le scale
7) Nel caso di sovraffollamento delle scale, utilizzare la zona calma, quale posto sicuro per la sosta
8) Non aprire le porte che non servono per seguire la via di fuga perchè dietro potrebbe essersi sviluppato un incendio
9) Mettete in sicurezza le attrezzature di lavoro e/o macchine che state utilizzando, prima di uscire dal locale in cui vi trovate
10) Evitare di andare controcorrente e di tornare sui propri passi
11) Se si è immersi nel fumo, respirare col naso, a piccoli respiri proteggendosi con un fazzoletto bagnato, e camminare chinati; l'aria è migliore vicino al pavimento

PROCEDURE UTILIZZO PRESIDI ANTINCENDIO		
ESTINTORI A POLVERE  Dirigere il getto alla base delle fiamme.	ESTINTORI A CO2  Dirigere il getto alla base delle fiamme. Non respirare i vapori.	IDRANTE  Dirigere il getto alla base delle fiamme. Non utilizzare su apparecchiature in tensione.
LEGENDA		
 Estintore portatile a polvere e/o CO2	 Uscita di emergenza	 Casseta pronto soccorso
 Idrante UNI45	 Salire le scale	 Valvola intercettazione gas
 Idrante UNI70	 Percorso di emergenza	 Quadro elettrico con pulsante di sgancio corrente elettrica
 Pulsante allarme di emergenza  - centralina fumi	 Via di fuga	 DPI Dispositivi di protezione individuale

NUMERI DI EMERGENZA	
 VIGILI DEL FUOCO	115
 PRONTO SOCCORSO	118
 POLIZIA	113
 CARABINIERI	112

PLANIMETRIA DI EVACUAZIONE - ISTITUTO TECNICO INDUSTRIALE "E. FERMI" - PIANO PRIMO
















PROCEDURE PER L'EVACUAZIONE

- 1) Mantenere la calma - Non gridare - Evitare azioni rischiose - Non spingere
- 2) Segnalare al Responsabile dell'azienda il pericolo di incendio
- 3) Utilizzare gli estintori per spegnere i piccoli focolai seguendo le istruzioni ricevute
- 4) Portare aiuto ai portatori di handicap sino all'uscita di sicurezza più vicina
- 5) Abbandonare i locali chiudendo le finestre e le porte per evitare che l'incendio si propaghi, e seguire la segnaletica per l'uscita di emergenza
- 6) Non usare gli ascensori, ma utilizzare solo le scale
- 7) Nel caso di sovraffollamento delle scale, utilizzare la zona calma, quale posto sicuro per la sosta
- 8) Non aprire le porte che non servono per seguire la via di fuga perchè dietro potrebbe essersi sviluppato un incendio
- 9) Mettete in sicurezza le attrezzature di lavoro e/o macchine che state utilizzando, prima di uscire dal locale in cui vi trovate
- 10) Evitare di andare controcorrente e di tornare sui propri passi
- 11) Se si è immersi nel fumo, respirare col naso, a piccoli respiri proteggendosi con un fazzoletto bagnato, e camminare chinati; l'aria è migliore vicino al pavimento

PROCEDURE UTILIZZO PRESIDI ANTINCENDIO

	Dirigere il getto alla base delle fiamme.		Dirigere il getto alla base delle fiamme. Non respirare i vapori.		Dirigere il getto alla base delle fiamme. Non utilizzare su apparecchiature in tensione.
---	---	---	---	---	--

LEGENDA

 Estintore portatile a polvere e/o CO2	 Uscita di emergenza	 Casseta pronto soccorso
 Idrante UNI45	 Salire le scale	 Valvola intercettazione gas
 Idrante UNI70	 Percorso di emergenza	 Quadro elettrico con pulsante di sgancio corrente elettrica
 Pulsante allarme di emergenza  - centralina fumi	 Via di fuga	 DPI Dispositivi di protezione individuale

NUMERI DI EMERGENZA

	VIGILI DEL FUOCO	115
	PRONTO SOCCORSO	118
	POLIZIA	113
	CARABINIERI	112

Elaborato da:

PLANIMETRIA DI EVACUAZIONE - ISTITUTO TECNICO INDUSTRIALE "E. FERMI" - PIANO SECONDO

1

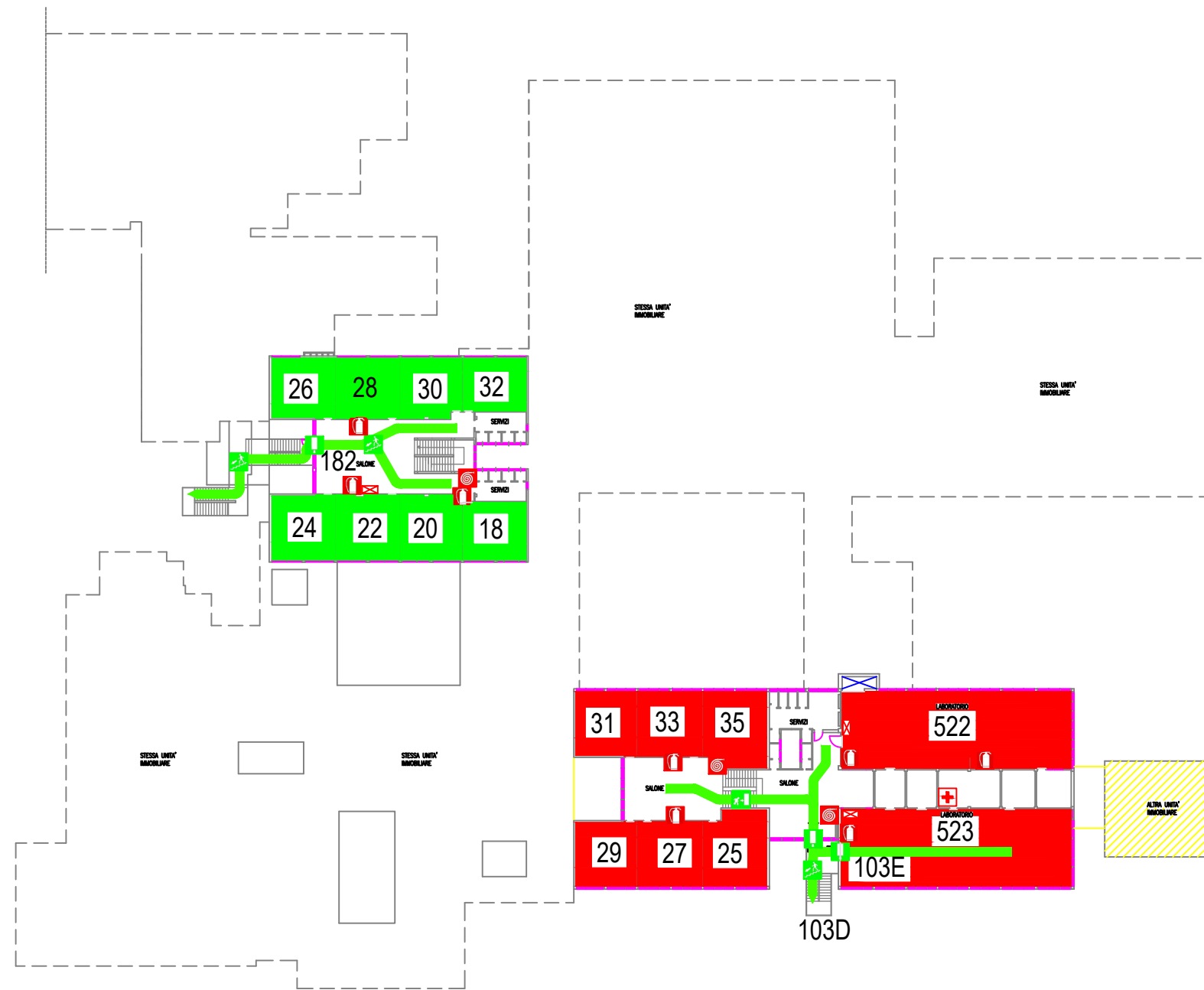


LUOGO SICURO

2



LUOGO SICURO



3



LUOGO SICURO

4



LUOGO SICURO

5



LUOGO SICURO

PROCEDURE PER L'EVACUAZIONE

- 1) Mantenere la calma - Non gridare - Evitare azioni rischiose - Non spingere
- 2) Segnalare al Responsabile dell'azienda il pericolo di incendio
- 3) Utilizzare gli estintori per spegnere i piccoli focolai seguendo le istruzioni ricevute
- 4) Portare aiuto ai portatori di handicap sino all'uscita di sicurezza più vicina
- 5) Abbandonare i locali chiudendo le finestre e le porte per evitare che l'incendio si propaghi, e seguire la segnaletica per l'uscita di emergenza
- 6) Non usare gli ascensori, ma utilizzare solo le scale
- 7) Nel caso di sovraffollamento delle scale, utilizzare la zona calma, quale posto sicuro per la sosta
- 8) Non aprire le porte che non servono per seguire la via di fuga perchè dietro potrebbe essersi sviluppato un incendio
- 9) Mettete in sicurezza le attrezzature di lavoro e/o macchine che state utilizzando, prima di uscire dal locale in cui vi trovate
- 10) Evitare di andare controcorrente e di tornare sui propri passi
- 11) Se si è immersi nel fumo, respirare col naso, a piccoli respiri proteggendosi con un fazzoletto bagnato, e camminare chinati; l'aria è migliore vicino al pavimento

PROCEDURE UTILIZZO PRESIDI ANTINCENDIO



Dirigere il getto alla base delle fiamme.



Dirigere il getto alla base delle fiamme. Non respirare i vapori.



IDRANTE

Dirigere il getto alla base delle fiamme. Non utilizzare su apparecchiature in tensione.

LEGENDA

Estintore portatile a polvere e/o CO2	Uscita di emergenza	Casseta pronto soccorso
Idrante UNI45	Salire le scale	Valvola intercettazione gas
Idrante UNI70	Percorso di emergenza	Quadro elettrico con pulsante di sgancio corrente elettrica
Pulsante allarme di emergenza - centralina fumi	Via di fuga	DPI Dispositivi di protezione individuale

NUMERI DI EMERGENZA

VIGILI DEL FUOCO	115
PRONTO SOCCORSO	118
POLIZIA	113
CARABINIERI	112

Elaborato da: